

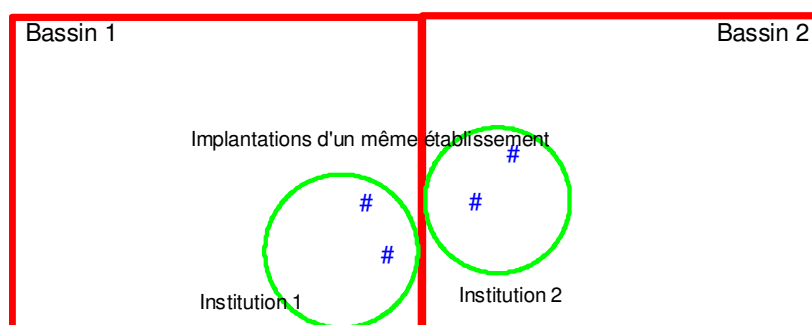
Annexes

1. Tableau de bord de la cohérence géographique entre bassins et institutions scolaires de la Communauté française

- Ces indicateurs rendent compte des rapports entre les limites des bassins scolaires proposées et les limites institutionnelles actuellement en vigueur dans le secteur de l'enseignement. Ce tableau se veut un complément des indicateurs présentés dans le chapitre 4 du rapport.

Nombre d'implantations et d'établissement dans des bassins différents et des institutions différentes

- Dans ce cas-ci, on a compté, par bassin et pour chaque scénario, le nombre d'implantations qui font partie du même établissement et qui sont dans des bassins différents et une ou plusieurs unités géographiques **différentes** des institutions scolaires suivantes : les bassins eux-mêmes, les zones, les centres d'enseignements du secondaire confessionnel, les entités du fondamental libre confessionnel et les provinces. On a aussi compté le nombre d'établissements par bassin auxquels correspondent ces implantations. Dans ce cas, puisque nous ne savions pas quelle implantation était le siège de l'établissement, ces derniers sont comptés une fois dans chaque bassin.



- En fait, ces statistiques donnent le nombre d'établissements et d'implantations pour lesquels se pose un problème de représentation puisqu'elles sont représentées dans leurs différents bassins par différentes institutions qui peuvent représenter des intérêts divergents.
- Le tableau reprend successivement les indicateurs suivants :
 - Nombre d'implantations (a) du bassin appartenant à un établissement ayant aussi des implantations dans un autre bassin, nombre d'établissements (b).
 - Nombre d'implantations (c) du bassin appartenant à un établissement ayant aussi des implantations dans un autre bassin et dans une autre **zone**, nombre d'établissements (d).
 - Nombre d'implantations (e) du bassin appartenant à un établissement ayant aussi des implantations dans un autre bassin et dans une autre **province**, nombre d'établissements (f).
 - Nombre d'implantations (g) du bassin appartenant à un établissement ayant aussi des implantations dans un autre bassin et dans un autre **centre d'enseignement du secondaire confessionnel**, nombre d'établissements (h).

- Nombre d'implantations (i) du bassin appartenant à un établissement ayant aussi des implantations dans un autre bassin et dans une autre **entité du fondamental libre confessionnel**, nombre d'établissements (j).
- Nombre total d'implantations (k) et d'établissements (l) dans le bassin.

LES QUATRE SCENARIOS « PETITS BASSINS »

Nous regroupons dans un même tableau les quatre scénarios des « petits bassins » distinguant par des lettres les bassins qui, tels le Brabant wallon, La Louvière ou Charleroi, voient leurs contours varier au gré de ces scénarios.

Bassin	implantations bassins (a)	établissements bassins (b)	implantations zone (c)	établissements zone (d)	implantations provinces (f)	établissements provinces (e)	implantations ces (g)	établissements ces (h)	implantations entités (i)	établissements entités (j)	implantations total (k)	établissements total (l)
Ath	2	2	0	0	0	0	0	0	2	2	91	45
Bastogne-Bertrix	4	2	0	0	0	0	4	2	4	2	165	98
Beaumont-Thiérache-Philippeville	4	4	2	2	1	1	2	2	4	4	184	94
Bruxelles	4	3	4	3	4	3	4	3	4	3	557	430
Brabant Wallon (A)	7	4	6	3	6	3	6	3	7	4	200	140
Charleroi (A)	10	7	5	5	3	3	7	4	10	7	474	262
La Louvière (A)	7	4	5	2	0	0	1	1	7	4	178	98
Brabant Wallon (B,C)	7	4	6	3	6	3	6	3	7	4	215	149
Charleroi (B,C,D)	9	6	5	5	3	3	7	4	9	6	424	225
La Louvière (B,C)	8	5	5	2	0	0	1	1	8	5	213	126
Brabant Wallon (D)	6	3	6	3	6	3	6	3	6	3	250	176
La Louvière (D)	7	4	5	2	0	0	1	1	7	4	178	98
Liège (A,B,D)	2	2	0	0	0	0	1	1	1	1	575	347
Liège étendu (C)	2	2	0	0	0	0	1	1	1	1	776	462
Haute Meuse	6	2	0	0	0	0	6	2	6	2	122	66
Huy-Waremme	0	0	0	0	0	0	0	0	0	0	201	115
Lorraine	3	1	0	0	0	0	3	1	3	1	161	96
Marche	2	2	0	0	0	0	1	1	1	1	124	74
Mons	3	1	3	1	3	1	3	1	3	1	269	148
Namur	3	2	2	1	2	1	3	2	3	2	329	190
Soignies	2	2	0	0	0	0	0	0	2	2	109	65
Tournai-Mouscron-Comines	6	2	0	0	0	0	0	0	6	2	315	182
Verviers	5	3	0	0	0	0	3	1	3	1	134	90
Vielsalm-Stavelot	3	2	0	0	0	0	0	0	0	0	79	46

SCENARIO « GRANDS BASSINS »

Bassin	implantations bassins (a)	établissements bassins (b)	implantations zone (c)	établissements zone (d)	implantations provinces (e)	établissements provinces (f)	implantations ces (g)	établissements ces (h)	implantations entités (i)	établissements entités (j)	implantations total (k)	établissements total (l)
Ath	2	2	0	0	0	0	0	0	2	2	91	45
Brabant Wallon	7	4	6	3	6	3	6	3	7	4	200	140
Bruxelles	4	3	4	3	4	3	4	3	4	3	557	430
Charleroi étendu	7	6	5	4	2	2	4	4	7	6	658	353
La Louvière	7	4	5	2	0	0	1	1	7	4	178	98
Liège étendu	2	2	0	0	0	0	1	1	1	1	776	462
Lorraine	3	1	0	0	0	0	3	1	3	1	161	96
Luxembourg étendu	7	4	0	0	0	0	4	2	4	2	244	144
Marche	2	2	0	0	0	0	1	1	1	1	124	74
Mons	3	1	3	1	3	1	3	1	3	1	269	148
Namur étendu	7	2	2	1	2	1	7	2	7	2	451	255
Soignies	2	2	0	0	0	0	0	0	2	2	109	65
Tournai-Mouscron-Comines	6	2	0	0	0	0	0	0	6	2	315	182
Verviers	5	3	0	0	0	0	3	1	3	1	134	90

SCENARIO DES ZONES AMMENAGEES

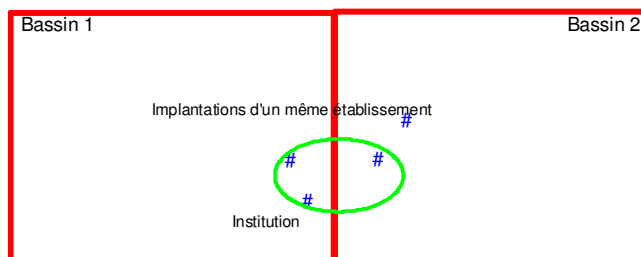
Bassin	implantations bassins (a)	établissements bassins (b)	implantations zone (c)	établissements zone (d)	implantations provinces (e)	établissements provinces (f)	implantations ces (g)	établissements ces (h)	implantations entités (i)	établissements entités (j)	implantations total (k)	établissements total (l)
Bruxelles-capitale	4	3	4	3	4	3	4	3	4	3	557	430
Charleroi-Hainaut	7	6	7	6	4	4	4	4	7	6	513	279
Hainaut occidental	0	0	0	0	0	0	0	0	0	0	407	224
Liège	2	2	0	0	0	0	1	1	1	1	771	458
Luxembourg	0	0	0	0	0	0	0	0	0	0	466	279
Mons-centre	8	3	8	3	3	1	4	2	8	3	546	305
Namur	8	4	8	4	8	4	6	2	7	3	547	285
Nivelles	7	4	7	4	7	4	6	3	6	3	265	186
Verviers	4	2	0	0	0	0	3	1	3	1	191	125

SCENARIO DES ZONES

Bassin	implantations bassins (a)	établissements bassins (b)	implantations zone (c)	établissements zone (d)	implantations provinces (e)	établissements provinces (f)	implantations ces (g)	établissements ces (h)	implantations entités (i)	établissements entités (j)	implantations total (k)	établissements total (l)
Bruxelles-capitale	4	3	4	3	4	3	4	3	4	3	557	430
Charleroi-Hainaut	9	8	9	8	4	4	4	4	9	8	570	311
Hainaut occidental	0	0	0	0	0	0	0	0	0	0	407	224
Huy-Waremme	0	0	0	0	0	0	0	0	0	0	194	113
Liège	0	0	0	0	0	0	0	0	0	0	556	328
Luxembourg	1	1	1	1	1	1	1	1	1	1	445	268
Mons-centre	12	5	12	5	3	1	4	2	12	5	463	263
Namur	9	5	9	5	9	5	7	3	8	4	568	297
Nivelles	7	4	7	4	7	4	6	3	6	3	291	198
Verviers	0	0	0	0	0	0	0	0	0	0	212	140

Nombre d'implantations et d'établissement dans des bassins différents mais dans la même institution

- Ici, nous avons compté, par bassin de chaque scénario, le nombre d'implantations qui font partie du même établissement et qui sont dans des bassins différents **mais dans la même** unité géographique des institutions scolaires suivantes : les zones, les centres d'enseignements du secondaire confessionnel, les entités du fondamental libre confessionnel et les provinces. On a aussi compté le nombre d'établissements par bassin auxquels correspondent ces implantations. Ici aussi, puisque nous ne savions pas quelle implantation était le siège de l'établissement, ces derniers sont comptés une fois dans chaque bassin.



- Une autre façon de décrire ces statistiques serait de dire qu'elles représentent par bassin, le nombre d'implantations et d'établissements pour lesquelles se pose un problème si l'on décide d'adapter les limites des institutions aux bassins présentés dans les scénarios.

Le tableau reprend successivement les indicateurs suivants :

- Nombre d'implantations (c) du bassin appartenant à un établissement ayant aussi des implantations dans un autre bassin mais dans la même **zone**, nombre d'établissements (d) (sauf pour le scénario « zones »).
- Nombre d'implantations (e) du bassin appartenant à un établissement ayant aussi des implantations dans un autre bassin mais dans la même **province**, nombre d'établissements (f).
- Nombre d'implantations (g) du bassin appartenant à un établissement ayant aussi des implantations dans un autre bassin mais dans le même **centre d'enseignement du secondaire confessionnel**, nombre d'établissements (h).
- Nombre d'implantations (i) du bassin appartenant à un établissement ayant aussi des implantations dans un autre bassin mais dans la même **entité du fondamental libre confessionnel**, nombre d'établissements (j).
- Nombre total d'implantations (k) et d'établissements (l) dans le bassin.

LES QUATRE SCENARIOS « PETITS BASSINS »

Nous regroupons dans un même tableau les quatre scénarios des « petits bassins » distinguant par des lettres les bassins qui, tels le Brabant wallon, La Louvière ou Charleroi, voient leurs contours varier au gré de ces scénarios.

Bassin	implantations zone (c)	établissements zone (d)	implantations provinces (e)	établissements provinces (f)	implantations ces (g)	établissements ces (h)	implantations entités (i)	établissements entités (j)	implantations total (k)	établissements total (l)
Ath	2	2	2	2	1	1	0	0	91	45
Bastogne-Bertrix	4	2	4	2	0	0	0	0	165	98
Beaumont-Thiérache-Philippeville	3	3	3	3	0	0	0	0	184	94
Bruxelles	0	0	0	0	0	0	0	0	557	430
Brabant Wallon (A)	1	1	1	1	1	1	0	0	200	140
Charleroi (A)	6	3	7	4	1	1	0	0	474	262
La Louvière (A)	6	3	7	4	0	0	0	0	178	98
Brabant Wallon (B,C)	1	1	1	1	1	1	0	0	215	149
Charleroi (B,C,D)	5	2	6	3	0	0	0	0	424	225
La Louvière (B,C)	7	4	8	5	1	1	0	0	213	126
Brabant Wallon (D)	0	0	0	0	0	0	0	0	250	176
La Louvière (D)	6	3	7	4	0	0	0	0	178	98
Liège (A,B,D)	2	2	2	2	0	0	1	1	575	347
Liège étendu (C)	2	2	2	2	0	0	1	1	776	462
Haute Meuse	6	2	6	2	0	0	0	0	122	66
Huy-Waremme	0	0	0	0	0	0	0	0	201	115
Lorraine	3	1	3	1	0	0	0	0	161	96
Marche	2	2	2	2	0	0	0	0	124	74
Mons	0	0	0	0	0	0	0	0	269	148
Namur	1	1	1	1	0	0	0	0	329	190
Soignies	2	2	2	2	0	0	0	0	109	65
Tournai-Mouscron-Comines	6	2	6	2	2	1	0	0	315	182
Verviers	5	3	5	3	0	0	2	2	134	90
Vielsalm-Stavelot	3	2	3	2	0	0	1	1	79	46

SCENARIO « GRANDS BASSINS »

Bassin	implantations zone (c)	implantations zone (d)	établissements provinces (e)	établissements provinces (f)	établissements ces (g)	implantations ces (h)	établissements entités (i)	implantations entités (j)	établissements (k)	total (l)
Ath	2	2	2	2	1	1	0	0	91	45
Brabant Wallon	1	1	1	1	1	1	0	0	200	140
Bruxelles	0	0	0	0	0	0	0	0	557	430
Charleroi étendu	2	2	5	4	1	1	0	0	658	353
La Louvière	2	2	7	4	0	0	0	0	178	98
Liège étendu	2	2	2	2	0	0	1	1	776	462
Lorraine	3	1	3	1	0	0	0	0	161	96
Luxembourg étendu	7	4	7	4	0	0	1	1	244	144
Marche	2	2	2	2	0	0	0	0	124	74
Mons	0	0	0	0	0	0	0	0	269	148
Namur étendu	5	1	5	1	0	0	0	0	451	255
Soignies	2	2	2	2	0	0	0	0	109	65
Tournai-Mouscron-Comines	6	2	6	2	2	1	0	0	315	182
Verviers	5	3	5	3	0	0	2	2	134	90

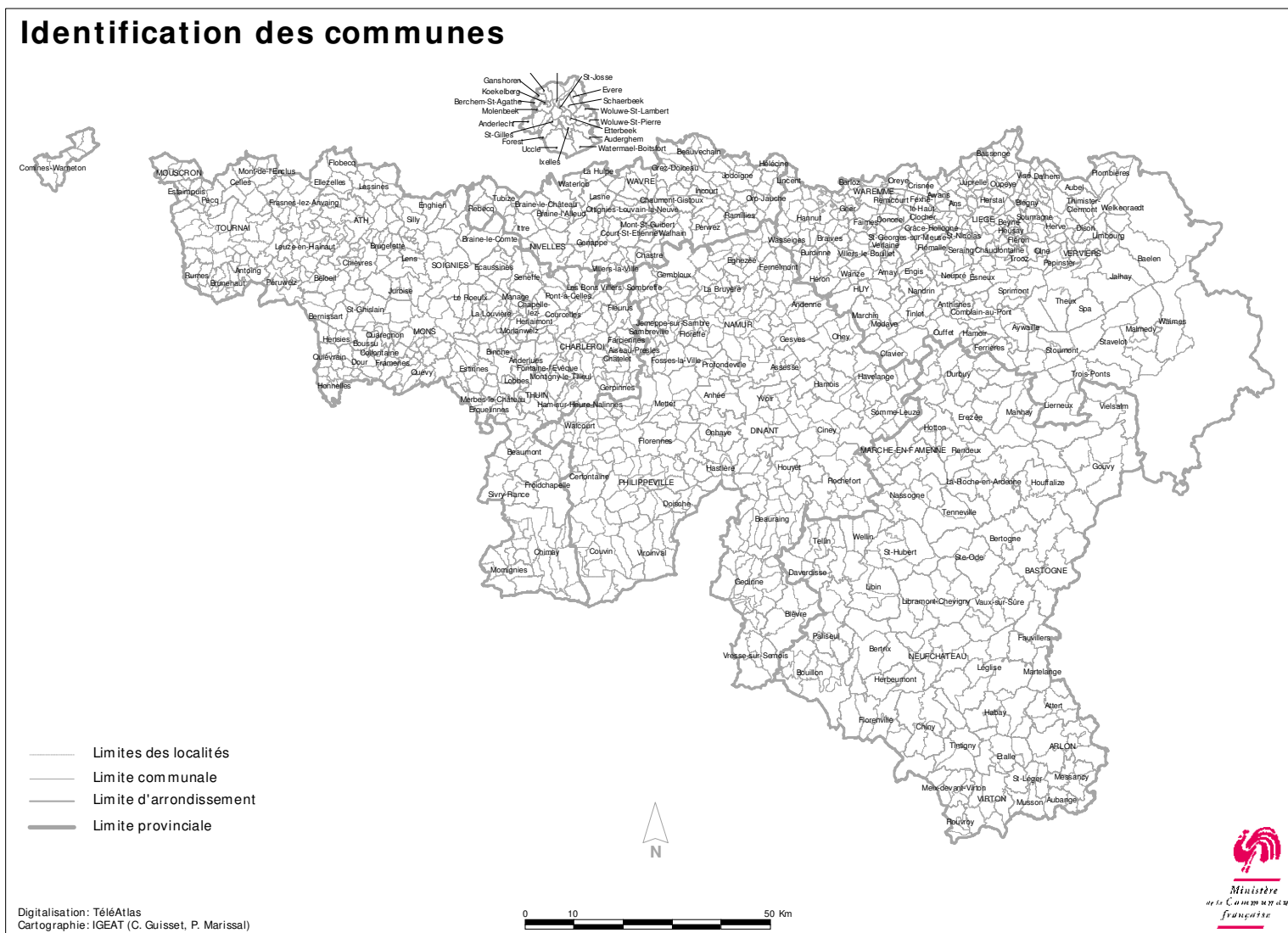
SCENARIO DES ZONES AMMENAGEES

Bassin	implantations zone (c)	implantations zone (d)	établissements provinces (e)	établissements provinces (f)	établissements ces (g)	implantations ces (h)	établissements entités (i)	implantations entités (j)	établissements (k)	total (l)
Bruxelles-capitale	0	0	0	0	0	0	0	0	557	430
Charleroi-Hainaut	0	0	3	2	0	0	0	0	513	279
Hainaut occidental	0	0	0	0	0	0	0	0	407	224
Liège	2	2	2	2	0	0	1	1	771	458
Luxembourg	0	0	0	0	0	0	0	0	466	279
Mons-centre	0	0	5	2	0	0	0	0	546	305
Namur	0	0	0	0	0	0	0	0	547	285
Nivelles	0	0	0	0	0	0	0	0	265	186
Verviers	4	2	4	2	0	0	1	1	191	125

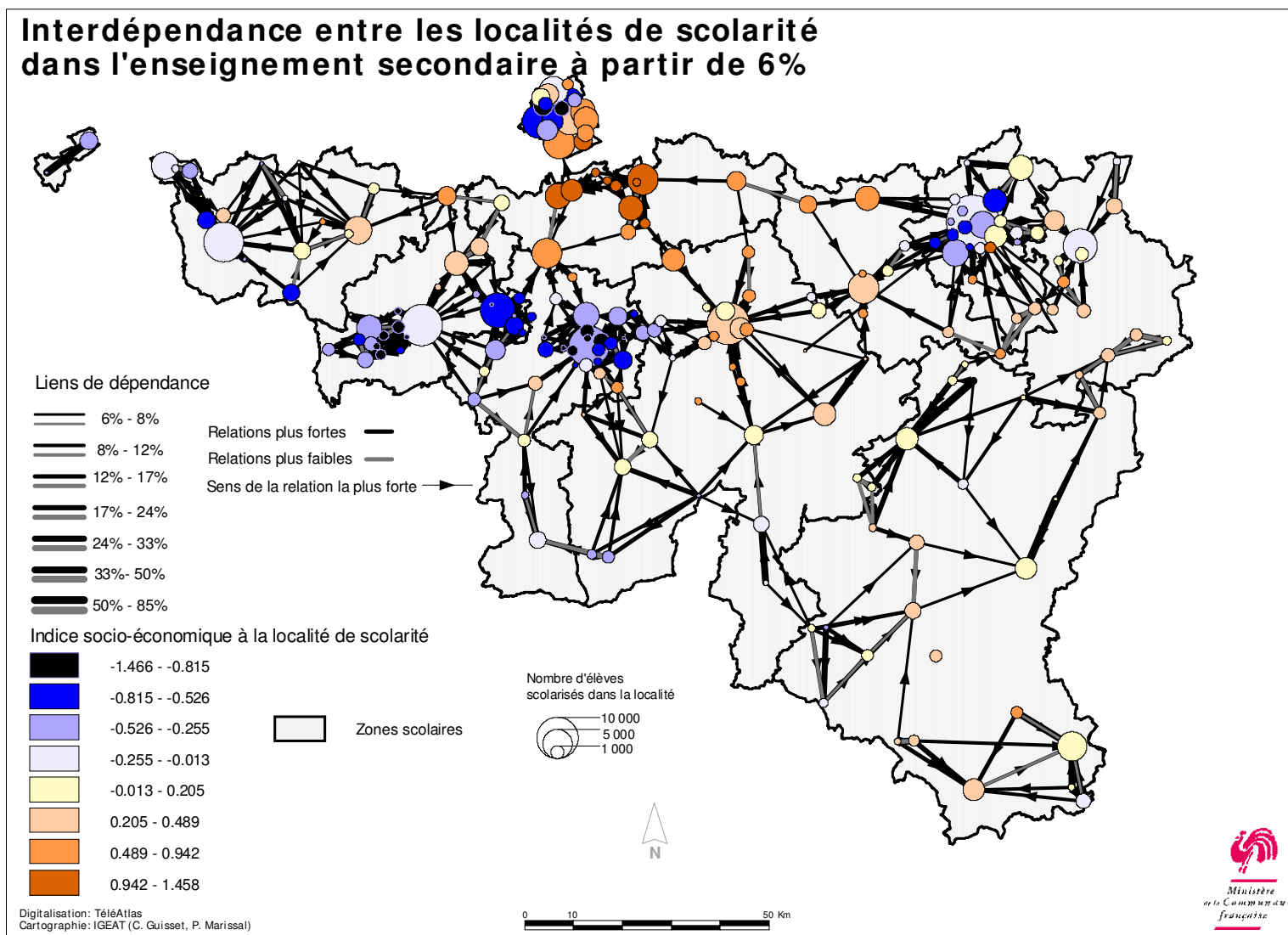
SCENARIO DES ZONES

Bassin	implantations provinces (e)	établissements provinces (f)	implantations ces (g)	établissements ces (h)	implantations entités (i)	établissements entités (j)	implantations total (k)	établissements total (l)
Bruxelles-capitale	0	0	0	0	0	0	557	430
Charleroi-Hainaut	5	4	0	0	0	0	570	311
Hainaut occidental	0	0	0	0	0	0	407	224
Huy-Waremme	0	0	0	0	0	0	194	113
Liège	0	0	0	0	0	0	556	328
Luxembourg	0	0	0	0	0	0	445	268
Mons-centre	9	4	0	0	0	0	463	263
Namur	0	0	0	0	0	0	568	297
Nivelles	0	0	0	0	0	0	291	198
Verviers	0	0	0	0	0	0	212	140

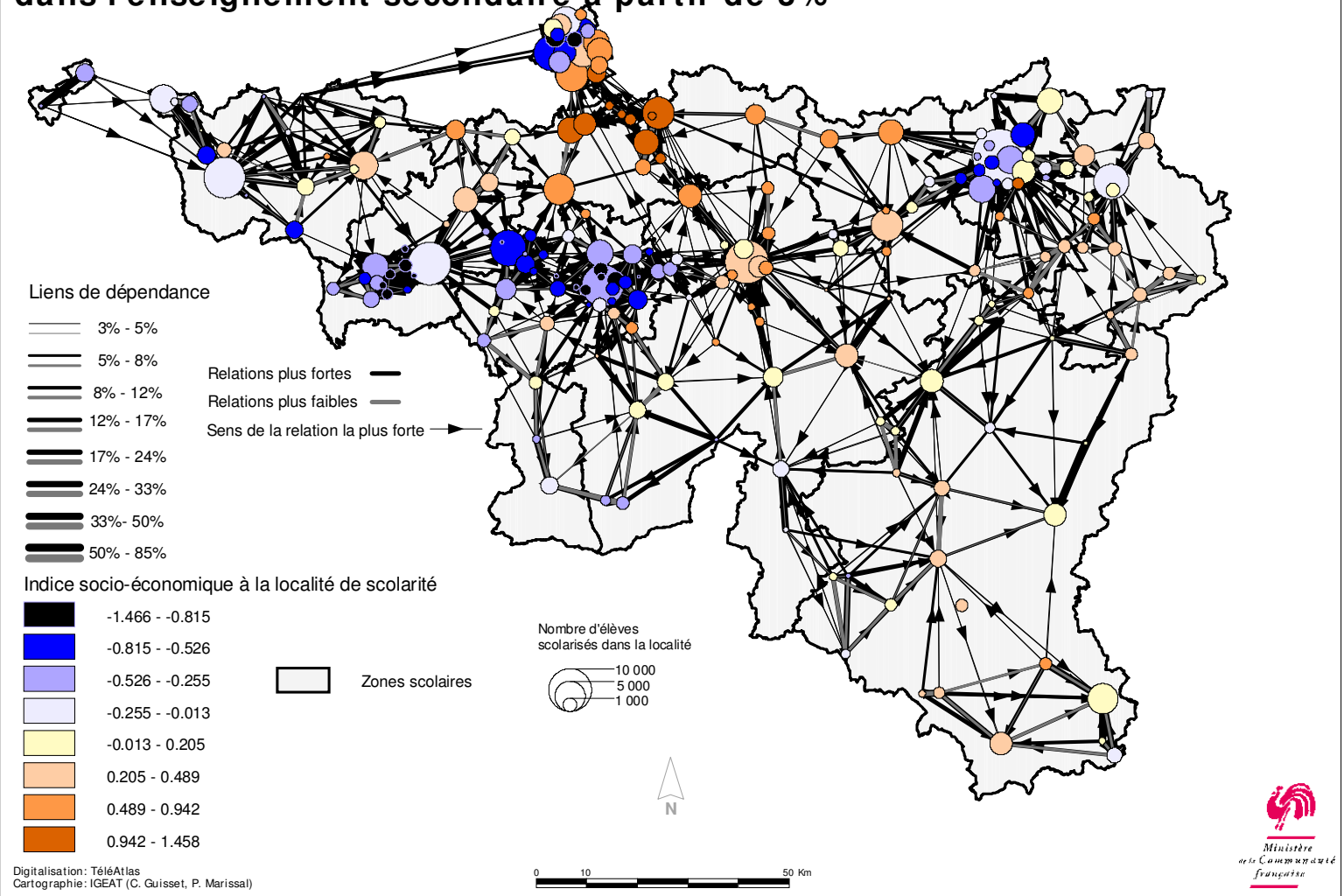
2. Cartographie des liens d'interdépendance



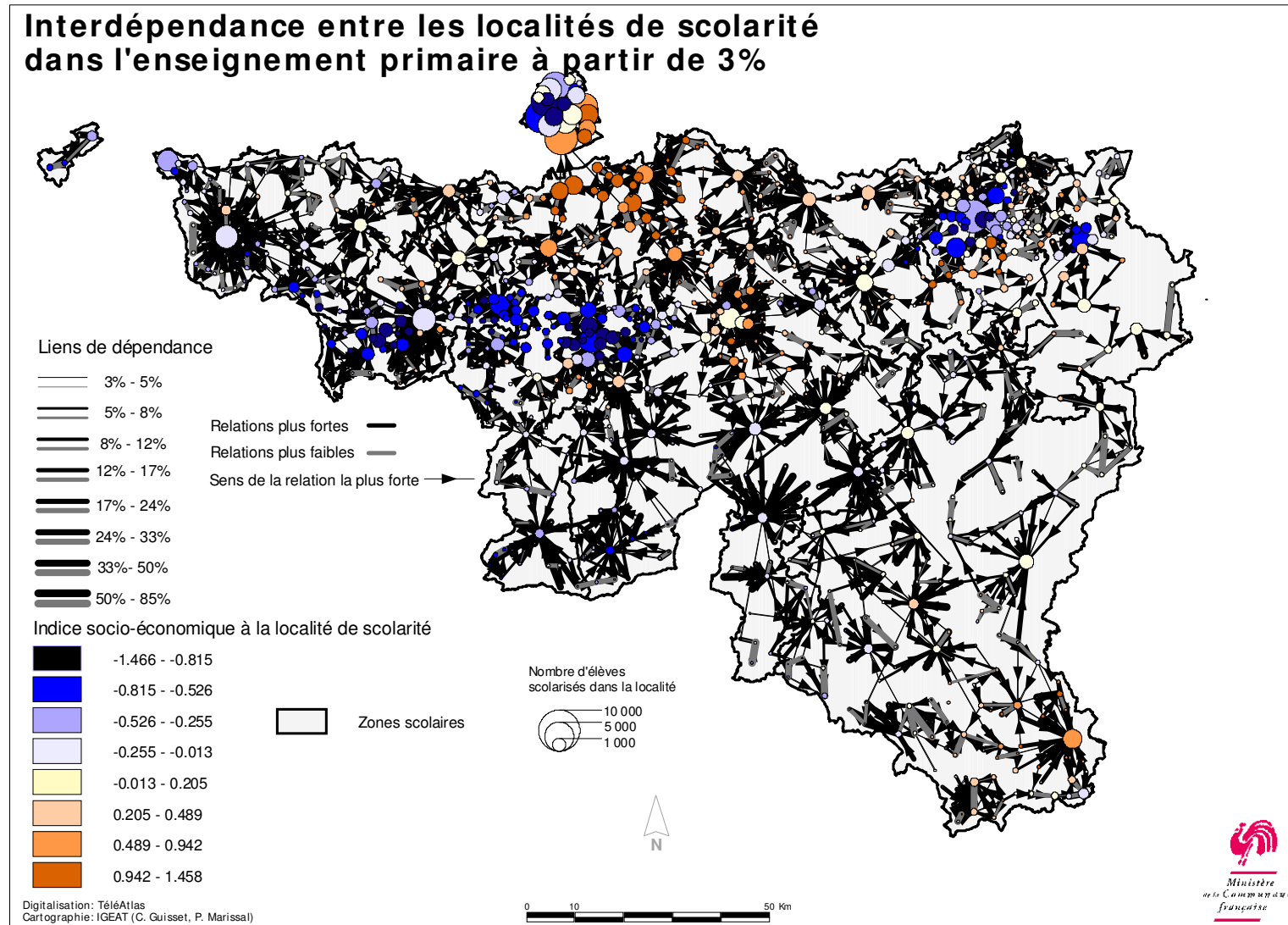
Cartographie des interdépendances entre les centres scolaires de l'enseignement secondaire ordinaire



Interdépendance entre les localités de scolarité dans l'enseignement secondaire à partir de 3%



Cartographie des interdépendances entre les centres scolaires de l'enseignement primaire ordinaire



3. Corrections du géocodage des implantations

- Lors des traitements de données, nous nous sommes rendu compte que certaines implantations n'étaient pas assignées à la bonne localité dans le fichier que nous avons reçu. Une attention particulière a été donnée aux implantations de l'enseignement secondaire, puisque c'est principalement sur ce niveau d'enseignement que repose notre modèle qui permet d'affecter *in fine* les communes aux bassins. Nous avons aussi corrigé les affectations des implantations de l'enseignement du primaire et, avec moins d'attention, celles de l'enseignement du maternel. On peut donc considérer qu'il y a très peu de chances qu'après les corrections, les implantations des implantations du secondaire et du primaire soient mal affectées. Par contre, nous ne pouvons garantir la juste affectation des implantations de l'enseignement maternel.
- D'une façon générale, nous nous sommes basés sur la distance moyenne entre le lieu de scolarisation et de domicile de tous les élèves de chaque implantation pour attirer notre attention sur les erreurs. Malgré cela, la connaissance du terrain nous a guidé dans les cas où cette distance n'était pas élevée malgré une erreur dans la localisation des implantations, comme c'est le cas entre Marche-en-Famenne et Heyd, où la distance entre la vraie localité de l'implantation et celle erronée n'est pas très grande.
- Voici un tableau des relocalisations effectuées par implantation.

numero d'implantation	localité (INS)	numero d'implantation	localité (INS)
00334	21007A	05307	84043A
00405	21007A	05307	84043A
03575	61041C	05440	85034A
03578	61041C	05635	91064G
04420	62119F	05641	91072G
04421	62119F	05694	91141B
04432	62119F	06020	92137F
05186	83034A	06027	92137F
05187	83034A	06237	93088E
05188	83034A	06691	83034A
05190	83034A	07315	84043A
05197	83034A	07316	84043A
05198	83034A	07321	84043A
05301	84043A	07322	84043A
05302	84043A	07481	85034A
05303	84043A	07482	85034A
05303	84043A	08104	83034A

- Dans certains cas cependant, ce sont toutes les implantations d'une localité de scolarisation qu'il faut relocaliser :
 - la localité de Forest(Hainaut) à relocaliser à Forest(Bruxelles) : de 51065H à 21007A
 - la localité de Vaulx(Thuin) à relocaliser à Vaulx(Tournai) : de 56016C à 57081K
- Ou encore, le cas de Comines ayant encore un ancien code INS qu'il faut faire passer de 54002x à 54010x.
- La dernière correction que nous avons introduite concerne les localités codées en 5 chiffres (nouvelle commune) au lieu de 6 chiffres (ancienne commune), que nous avons décidé d'affecter à la localité 'A'.

4. Contours des bassins par commune

- Finalement, nous présentons une liste des communes et leur bassin d'appartenance selon les différents scénarios.
- Pour diminuer la taille du tableau, nous avons utilisé des abréviations pour les noms de bassins dont voici la clef.

Abréviation	Nom du bassin
bab	Bastogne-Bertrix
btp	Beaumont-Thiérache-Philippeville
bw	Brabant Wallon
bxl	Bruxelles, Bruxelles-capitale
ch	Charleroi
cha	Charleroi-Hainaut
chE	Charleroi étendu
hoc	Hainaut occidental
htm	Haute Meuse
hwa	Huy-Waremme
liE	Liège étendu
lig	Liège
llo	La Louvière
lor	Lorraine
luE	Luxembourg étendu
lux	Luxembourg
mar	Marche
mon	Mons
msc	Mons-centre
na	Namur
naE	Namur étendu
niv	Nivelles
soi	Soignies
tmc	Tournai-Mouscron-Comines
ver	Verviers
vis	Vielsalm-Stavelot

- Voici le tableau d'appartenance de chaque commune aux bassins selon les différents scénarios. La liste ci-dessous est ordonnée en fonction du code INS, donc en fonction de la Province et de l'arrondissement d'appartenance des communes.

Commune	Code INS	Scénarios						
		Petits bassins				Grands bassins	Zones aménagées	Zones
		A	B	C	D			
Anderlecht	21001	bxl	bxl	bxl	bxl	bxl	bxl	bxl
Auderghem	21002	bxl	bxl	bxl	bxl	bxl	bxl	bxl
Berchem-Sainte-Agathe	21003	bxl	bxl	bxl	bxl	bxl	bxl	bxl
Bruxelles	21004	bxl	bxl	bxl	bxl	bxl	bxl	bxl
Etterbeek	21005	bxl	bxl	bxl	bxl	bxl	bxl	bxl
Evere	21006	bxl	bxl	bxl	bxl	bxl	bxl	bxl
Forest	21007	bxl	bxl	bxl	bxl	bxl	bxl	bxl
Ganshoren	21008	bxl	bxl	bxl	bxl	bxl	bxl	bxl
Ixelles	21009	bxl	bxl	bxl	bxl	bxl	bxl	bxl
Jette	21010	bxl	bxl	bxl	bxl	bxl	bxl	bxl
Koekelberg	21011	bxl	bxl	bxl	bxl	bxl	bxl	bxl
Molenbeek-Saint-Jean	21012	bxl	bxl	bxl	bxl	bxl	bxl	bxl
Saint-Gilles	21013	bxl	bxl	bxl	bxl	bxl	bxl	bxl
Saint-Josse-ten-Noode	21014	bxl	bxl	bxl	bxl	bxl	bxl	bxl
Schaerbeek	21015	bxl	bxl	bxl	bxl	bxl	bxl	bxl
Uccle	21016	bxl	bxl	bxl	bxl	bxl	bxl	bxl
Watermael-Boitsfort	21017	bxl	bxl	bxl	bxl	bxl	bxl	bxl
Woluwe-Saint-Lambert	21018	bxl	bxl	bxl	bxl	bxl	bxl	bxl
Woluwe-Saint-Pierre	21019	bxl	bxl	bxl	bxl	bxl	bxl	bxl
Beauvechain	25005	bw	bw	bw	bw	bw	niv	niv
Braine-l'Alleud	25014	bw	bw	bw	bw	bw	niv	niv
Braine-le-Château	25015	bw	bw	bw	bw	bw	niv	niv
Chaumont-Gistoux	25018	bw	bw	bw	bw	bw	niv	niv
Court-Saint-Etienne	25023	bw	bw	bw	bw	bw	niv	niv
Genappe	25031	ch	bw	bw	bw	chE	niv	niv
Grez-Doiceau	25037	bw	bw	bw	bw	bw	niv	niv
Incourt	25043	bw	bw	bw	bw	bw	niv	niv
Ittre	25044	ch	llo	llo	bw	chE	niv	niv
Jodoigne	25048	bw	bw	bw	bw	bw	niv	niv
La Hulpe	25050	bw	bw	bw	bw	bw	niv	niv
Mont-Saint-Guibert	25068	bw	bw	bw	bw	bw	niv	niv
Nivelles	25072	ch	llo	llo	bw	chE	niv	niv
Perwez	25084	na	na	na	na	naE	niv	niv
Rixensart	25091	bw	bw	bw	bw	bw	niv	niv
Tubize	25105	soi	soi	soi	soi	soi	msc	niv
Villers-la-Ville	25107	ch	bw	bw	bw	chE	niv	niv
Waterloo	25110	bw	bw	bw	bw	bw	niv	niv
Wavre	25112	bw	bw	bw	bw	bw	niv	niv
Chastre	25117	na	na	na	na	naE	niv	niv
Hélécine	25118	bw	bw	bw	bw	bw	niv	niv
Lasne	25119	bw	bw	bw	bw	bw	niv	niv
Orp-Jauche	25120	bw	bw	bw	bw	bw	niv	niv
Ottignies-Louvain-la-Neuve	25121	bw	bw	bw	bw	bw	niv	niv
Ramillies	25122	na	na	na	na	naE	niv	niv
Rebecq	25123	soi	soi	soi	soi	soi	msc	niv
Walhain	25124	bw	bw	bw	bw	bw	niv	niv
Renaix	45041	tmc	tmc	tmc	tmc	tmc		
Ath	51004	Ath	Ath	Ath	Ath	Ath	hoc	hoc
Beloeil	51008	tmc	tmc	tmc	tmc	tmc	hoc	hoc
Bernissart	51009	tmc	tmc	tmc	tmc	tmc	hoc	hoc
Brugelette	51012	Ath	Ath	Ath	Ath	Ath	hoc	hoc
Chièvres	51014	Ath	Ath	Ath	Ath	Ath	hoc	hoc
Ellezelles	51017	Ath	Ath	Ath	Ath	Ath	hoc	hoc

Commune	Code INS	Scénarios						
		Petits bassins				Grands bassins	Zones aménagées	Zones
		A	B	C	D			
Flobecq	51019	Ath	Ath	Ath	Ath	Ath	hoc	hoc
Frasnes-lez-Anvaing	51065	tmc	tmc	tmc	tmc	tmc	hoc	hoc
Chapelle-lez-Herlaimont	52010	llo	llo	llo	llo	llo	msc	cha
Charleroi	52011	ch	ch	ch	ch	chE	cha	cha
Châtelet	52012	ch	ch	ch	ch	chE	cha	cha
Courcelles	52015	ch	ch	ch	ch	chE	cha	cha
Farciennes	52018	ch	ch	ch	ch	chE	cha	cha
Fleurus	52021	ch	ch	ch	ch	chE	cha	cha
Fontaine-l'Evêque	52022	ch	ch	ch	ch	chE	cha	cha
Gerpennes	52025	ch	ch	ch	ch	chE	cha	cha
Manage	52043	llo	llo	llo	llo	llo	msc	msc
Montigny-le-Tilleul	52048	ch	ch	ch	ch	chE	cha	cha
Pont-à-celles	52055	ch	ch	ch	ch	chE	cha	cha
Seneffe	52063	ch	llo	llo	bw	chE	msc	cha
Aiseau-Presles	52074	ch	ch	ch	ch	chE	cha	cha
Les Bons Villers	52075	ch	ch	ch	ch	chE	cha	cha
Boussu	53014	mon	mon	mon	mon	mon	msc	msc
Dour	53020	mon	mon	mon	mon	mon	msc	msc
Frameries	53028	mon	mon	mon	mon	mon	msc	msc
Hensies	53039	mon	mon	mon	mon	mon	msc	msc
Jurbise	53044	mon	mon	mon	mon	mon	msc	msc
Lens	53046	Ath	Ath	Ath	Ath	Ath	msc	msc
Mons	53053	mon	mon	mon	mon	mon	msc	msc
Quaregnon	53065	mon	mon	mon	mon	mon	msc	msc
Quiévrain	53068	mon	mon	mon	mon	mon	msc	msc
Saint-Ghislain	53070	mon	mon	mon	mon	mon	msc	msc
Colfontaine	53082	mon	mon	mon	mon	mon	msc	msc
Honnelles	53083	mon	mon	mon	mon	mon	msc	msc
Quévy	53084	mon	mon	mon	mon	mon	msc	msc
Mouscron	54007	tmc	tmc	tmc	tmc	tmc	hoc	hoc
Comines-Warneton	54010	tmc	tmc	tmc	tmc	tmc	hoc	hoc
Braine-le-Comte	55004	soi	soi	soi	soi	soi	msc	msc
Enghien	55010	soi	soi	soi	soi	soi	msc	msc
La Louvière	55022	llo	llo	llo	llo	llo	msc	msc
Lessines	55023	Ath	Ath	Ath	Ath	Ath	hoc	hoc
Le Roeulx	55035	soi	soi	soi	soi	soi	msc	msc
Silly	55039	soi	soi	soi	soi	soi	hoc	hoc
Soignies	55040	soi	soi	soi	soi	soi	msc	msc
Ecaussinnes	55050	soi	soi	soi	soi	soi	msc	msc
Anderlues	56001	llo	llo	llo	llo	llo	cha	cha
Beaumont	56005	btp	btp	btp	btp	chE	cha	cha
Binche	56011	llo	llo	llo	llo	llo	msc	cha
Chimay	56016	btp	btp	btp	btp	chE	cha	cha
Erquennes	56022	btp	btp	btp	btp	chE	cha	cha
Froidchapelle	56029	btp	btp	btp	btp	chE	cha	cha
Lobbès	56044	ch	ch	ch	ch	chE	cha	cha
Merbes-le-Château	56049	llo	llo	llo	llo	llo	cha	cha
Momignies	56051	btp	btp	btp	btp	chE	cha	cha
Thuin	56078	ch	ch	ch	ch	chE	cha	cha
Estinnes	56085	llo	llo	llo	llo	llo	msc	cha
Ham-sur-Heure-Nalinnes	56086	ch	ch	ch	ch	chE	cha	cha
Morlanwelz	56087	llo	llo	llo	llo	llo	msc	msc
Sivry-Rance	56088	btp	btp	btp	btp	chE	cha	cha
Antoing	57003	tmc	tmc	tmc	tmc	tmc	hoc	hoc
Celles	57018	tmc	tmc	tmc	tmc	tmc	hoc	hoc
Estaimpuis	57027	tmc	tmc	tmc	tmc	tmc	hoc	hoc
Pecq	57062	tmc	tmc	tmc	tmc	tmc	hoc	hoc

Commune	Code INS	Scénarios						
		Petits bassins				Grands bassins	Zones aménagées	Zones
		A	B	C	D			
Péruwelz	57064	tmc	tmc	tmc	tmc	tmc	hoc	hoc
Rumes	57072	tmc	tmc	tmc	tmc	tmc	hoc	hoc
Tournai	57081	tmc	tmc	tmc	tmc	tmc	hoc	hoc
Brunehaut	57093	tmc	tmc	tmc	tmc	tmc	hoc	hoc
Leuze-en-Hainaut	57094	tmc	tmc	tmc	tmc	tmc	hoc	hoc
Mont-de-l'Enclus	57095	tmc	tmc	tmc	tmc	tmc	hoc	hoc
Amay	61003	hwa	hwa	liE	hwa	liE	lig	hwa
Burdinne	61010	hwa	hwa	liE	hwa	liE	lig	hwa
Clavier	61012	hwa	hwa	liE	hwa	liE	lig	hwa
Ferrières	61019	hwa	hwa	liE	hwa	liE	lig	hwa
Hamoir	61024	hwa	hwa	liE	hwa	liE	lig	hwa
Héron	61028	hwa	hwa	liE	hwa	liE	lig	hwa
Huy	61031	hwa	hwa	liE	hwa	liE	lig	hwa
Marchin	61039	hwa	hwa	liE	hwa	liE	lig	hwa
Modave	61041	hwa	hwa	liE	hwa	liE	lig	hwa
Nandrin	61043	hwa	hwa	liE	hwa	liE	lig	hwa
Ouffet	61048	hwa	hwa	liE	hwa	liE	lig	hwa
Verlaine	61063	hwa	hwa	liE	hwa	liE	lig	hwa
Villers-le-Bouillet	61068	hwa	hwa	liE	hwa	liE	lig	hwa
Wanze	61072	hwa	hwa	liE	hwa	liE	lig	hwa
Anthisnes	61079	hwa	hwa	liE	hwa	liE	lig	hwa
Engis	61080	hwa	hwa	liE	hwa	liE	lig	hwa
Tinlot	61081	hwa	hwa	liE	hwa	liE	lig	hwa
Ans	62003	lig	lig	liE	lig	liE	lig	lig
Awans	62006	hwa	hwa	liE	hwa	liE	lig	lig
Aywaille	62009	lig	lig	liE	lig	liE	lig	lig
Bassenge	62011	lig	lig	liE	lig	liE	lig	lig
Beyne-Heusay	62015	lig	lig	liE	lig	liE	lig	lig
Chaufontaine	62022	lig	lig	liE	lig	liE	lig	lig
Comblain-au-Pont	62026	lig	lig	liE	lig	liE	lig	lig
Dalhem	62027	lig	lig	liE	lig	liE	lig	lig
Esneux	62032	lig	lig	liE	lig	liE	lig	lig
Fléron	62038	lig	lig	liE	lig	liE	lig	lig
Herstal	62051	lig	lig	liE	lig	liE	lig	lig
Juprelle	62060	lig	lig	liE	lig	liE	lig	lig
Liège	62063	lig	lig	liE	lig	liE	lig	lig
Oupeye	62079	lig	lig	liE	lig	liE	lig	lig
Saint-Nicolas	62093	lig	lig	liE	lig	liE	lig	lig
Seraing	62096	lig	lig	liE	lig	liE	lig	lig
Soumagne	62099	lig	lig	liE	lig	liE	lig	lig
Sprimont	62100	lig	lig	liE	lig	liE	lig	lig
Visé	62108	lig	lig	liE	lig	liE	lig	lig
Grâce-Hollogne	62118	lig	lig	liE	lig	liE	lig	lig
Blégny	62119	lig	lig	liE	lig	liE	lig	lig
Flémalle	62120	lig	lig	liE	lig	liE	lig	lig
Neupré	62121	lig	lig	liE	lig	liE	lig	lig
Trooz	62122	lig	lig	liE	lig	liE	lig	lig
Aubel	63003	lig	lig	liE	lig	liE	ver	ver
Baelen	63004	ver	ver	ver	ver	ver	ver	ver
Bütgenbach	63013	vis	vis	vis	vis	luE	ver	ver
Dison	63020	ver	ver	ver	ver	ver	ver	ver
Herve	63035	lig	lig	liE	lig	liE	lig	ver
Jalhay	63038	ver	ver	ver	ver	ver	ver	ver
Lierneux	63045	vis	vis	vis	vis	luE	ver	ver
Limbourg	63046	ver	ver	ver	ver	ver	ver	ver
Malmedy	63049	vis	vis	vis	vis	luE	ver	ver
Olne	63057	lig	lig	liE	lig	liE	lig	ver

Commune	Code INS	Scénarios						
		Petits bassins				Grands bassins	Zones aménagées	Zones
		A	B	C	D			
Pepinster	63058	ver	ver	ver	ver	ver	ver	ver
Spa	63072	ver	ver	ver	ver	ver	ver	ver
Stavelot	63073	vis	vis	vis	vis	luE	ver	ver
Stoumont	63075	vis	vis	vis	vis	luE	ver	ver
Theux	63076	ver	ver	ver	ver	ver	ver	ver
Verviers	63079	ver	ver	ver	ver	ver	ver	ver
Waimes	63080	vis	vis	vis	vis	luE	ver	ver
Welkenraedt	63084	ver	ver	ver	ver	ver	ver	ver
Trois-Ponts	63086	vis	vis	vis	vis	luE	ver	ver
Plombières	63088	ver	ver	ver	ver	ver	ver	ver
Thimister-Clermont	63089	ver	ver	ver	ver	ver	ver	ver
Berloz	64008	hwa	hwa	liE	hwa	liE	lig	hwa
Braives	64015	hwa	hwa	liE	hwa	liE	lig	hwa
Crisnée	64021	hwa	hwa	liE	hwa	liE	lig	hwa
Donceel	64023	hwa	hwa	liE	hwa	liE	lig	hwa
Fexhe-le-Haut-Clocher	64025	hwa	hwa	liE	hwa	liE	lig	hwa
Geer	64029	hwa	hwa	liE	hwa	liE	lig	hwa
Hannut	64034	hwa	hwa	liE	hwa	liE	lig	hwa
Lincet	64047	hwa	hwa	liE	hwa	liE	lig	hwa
Oreye	64056	hwa	hwa	liE	hwa	liE	lig	hwa
Remicourt	64063	hwa	hwa	liE	hwa	liE	lig	hwa
Saint-Georges-sur-Meuse	64065	hwa	hwa	liE	hwa	liE	lig	hwa
Waremme	64074	hwa	hwa	liE	hwa	liE	lig	hwa
Wasseiges	64075	hwa	hwa	liE	hwa	liE	lig	hwa
Faimes	64076	hwa	hwa	liE	hwa	liE	lig	hwa
Fourons	73109	lig	lig	liE	lig	liE		
Arlon	81001	lor	lor	lor	lor	lor	lux	lux
Attert	81003	lor	lor	lor	lor	lor	lux	lux
Aubange	81004	lor	lor	lor	lor	lor	lux	lux
Martelange	81013	bab	bab	bab	bab	luE	lux	lux
Messancy	81015	lor	lor	lor	lor	lor	lux	lux
Bastogne	82003	bab	bab	bab	bab	luE	lux	lux
Bertogne	82005	bab	bab	bab	bab	luE	lux	lux
Fauvillers	82009	bab	bab	bab	bab	luE	lux	lux
Houffalize	82014	bab	bab	bab	bab	luE	lux	lux
Vielsalm	82032	vis	vis	vis	vis	luE	lux	lux
Vaux-sur-Sûre	82036	bab	bab	bab	bab	luE	lux	lux
Gouvy	82037	vis	vis	vis	vis	luE	lux	lux
Sainte-Ode	82038	bab	bab	bab	bab	luE	lux	lux
Durbuy	83012	mar	mar	mar	mar	mar	lux	lux
Erezée	83013	mar	mar	mar	mar	mar	lux	lux
Hotton	83028	mar	mar	mar	mar	mar	lux	lux
La Roche-en-Ardenne	83031	mar	mar	mar	mar	mar	lux	lux
mar-en-Famenne	83034	mar	mar	mar	mar	mar	lux	lux
Nassogne	83040	mar	mar	mar	mar	mar	lux	lux
Rendeux	83044	mar	mar	mar	mar	mar	lux	lux
Tenneville	83049	bab	bab	bab	bab	luE	lux	lux
Manhay	83055	mar	mar	mar	mar	mar	lux	lux
Bertrix	84009	bab	bab	bab	bab	luE	lux	lux
Bouillon	84010	bab	bab	bab	bab	luE	lux	lux
Daverdisse	84016	htm	htm	htm	htm	naE	lux	lux
Herbeumont	84029	bab	bab	bab	bab	luE	lux	lux
Léglise	84033	lor	lor	lor	lor	lor	lux	lux
Libin	84035	bab	bab	bab	bab	luE	lux	lux
Neufchâteau	84043	bab	bab	bab	bab	luE	lux	lux
Paliseul	84050	bab	bab	bab	bab	luE	lux	lux
Saint-Hubert	84059	bab	bab	bab	bab	luE	lux	lux

Commune	Code INS	Scénarios						
		Petits bassins				Grands bassins	Zones aménagées	Zones
		A	B	C	D			
Tellin	84068	mar	mar	mar	mar	mar	lux	lux
Wellin	84075	mar	mar	mar	mar	mar	lux	lux
Libramont-Chevigny	84077	bab	bab	bab	bab	luE	lux	lux
Chiny	85007	lor	lor	lor	lor	lor	lux	lux
Etalle	85009	lor	lor	lor	lor	lor	lux	lux
Florenville	85011	lor	lor	lor	lor	lor	lux	lux
Meix-devant-Virton	85024	lor	lor	lor	lor	lor	lux	lux
Musson	85026	lor	lor	lor	lor	lor	lux	lux
Saint-Léger	85034	lor	lor	lor	lor	lor	lux	lux
Tintigny	85039	lor	lor	lor	lor	lor	lux	lux
Virton	85045	lor	lor	lor	lor	lor	lux	lux
Habay	85046	lor	lor	lor	lor	lor	lux	lux
Rouvroy	85047	lor	lor	lor	lor	lor	lux	lux
Anhée	91005	htm	htm	htm	htm	naE	na	na
Beauraing	91013	htm	htm	htm	htm	naE	na	na
Bièvre	91015	htm	htm	htm	htm	naE	na	na
Ciney	91030	htm	htm	htm	htm	naE	na	na
Dinant	91034	htm	htm	htm	htm	naE	na	na
Gedinne	91054	htm	htm	htm	htm	naE	na	na
Hamois	91059	htm	htm	htm	htm	naE	na	na
Havelange	91064	htm	htm	htm	htm	naE	na	na
Houyet	91072	htm	htm	htm	htm	naE	na	na
Onhayé	91103	htm	htm	htm	htm	naE	na	na
Rochefort	91114	mar	mar	mar	mar	mar	lux	na
Somme-Leuze	91120	mar	mar	mar	mar	mar	na	na
Yvoir	91141	na	na	na	na	naE	na	na
Hastière	91142	htm	htm	htm	htm	naE	na	na
Vresse-sur-Semois	91143	bab	bab	bab	bab	luE	na	na
Andenne	92003	na	na	na	na	naE	na	na
Assesse	92006	na	na	na	na	naE	na	na
Eghezée	92035	na	na	na	na	naE	na	na
Floreffe	92045	na	na	na	na	naE	na	na
Fosses-la-Ville	92048	na	na	na	na	naE	na	na
Gesves	92054	na	na	na	na	naE	na	na
Mettet	92087	btp	btp	btp	btp	chE	na	na
Namur	92094	na	na	na	na	naE	na	na
Ohey	92097	na	na	na	na	naE	na	na
Profondeville	92101	na	na	na	na	naE	na	na
Sombreffe	92114	na	na	na	na	naE	na	na
Sambreville	92137	na	na	na	na	naE	na	na
Fernelmont	92138	na	na	na	na	naE	na	na
Jemeppe-sur-Sambre	92140	na	na	na	na	naE	na	na
La Bruyère	92141	na	na	na	na	naE	na	na
Gembloux	92142	na	na	na	na	naE	na	na
Cerfontaine	93010	btp	btp	btp	btp	chE	na	na
Couvin	93014	btp	btp	btp	btp	chE	na	na
Doische	93018	btp	btp	btp	btp	chE	na	na
Florennes	93022	btp	btp	btp	btp	chE	na	na
Philippeville	93056	btp	btp	btp	btp	chE	na	na
Walcourt	93088	btp	btp	btp	btp	chE	na	na
Viroinval	93090	btp	btp	btp	btp	chE	na	na